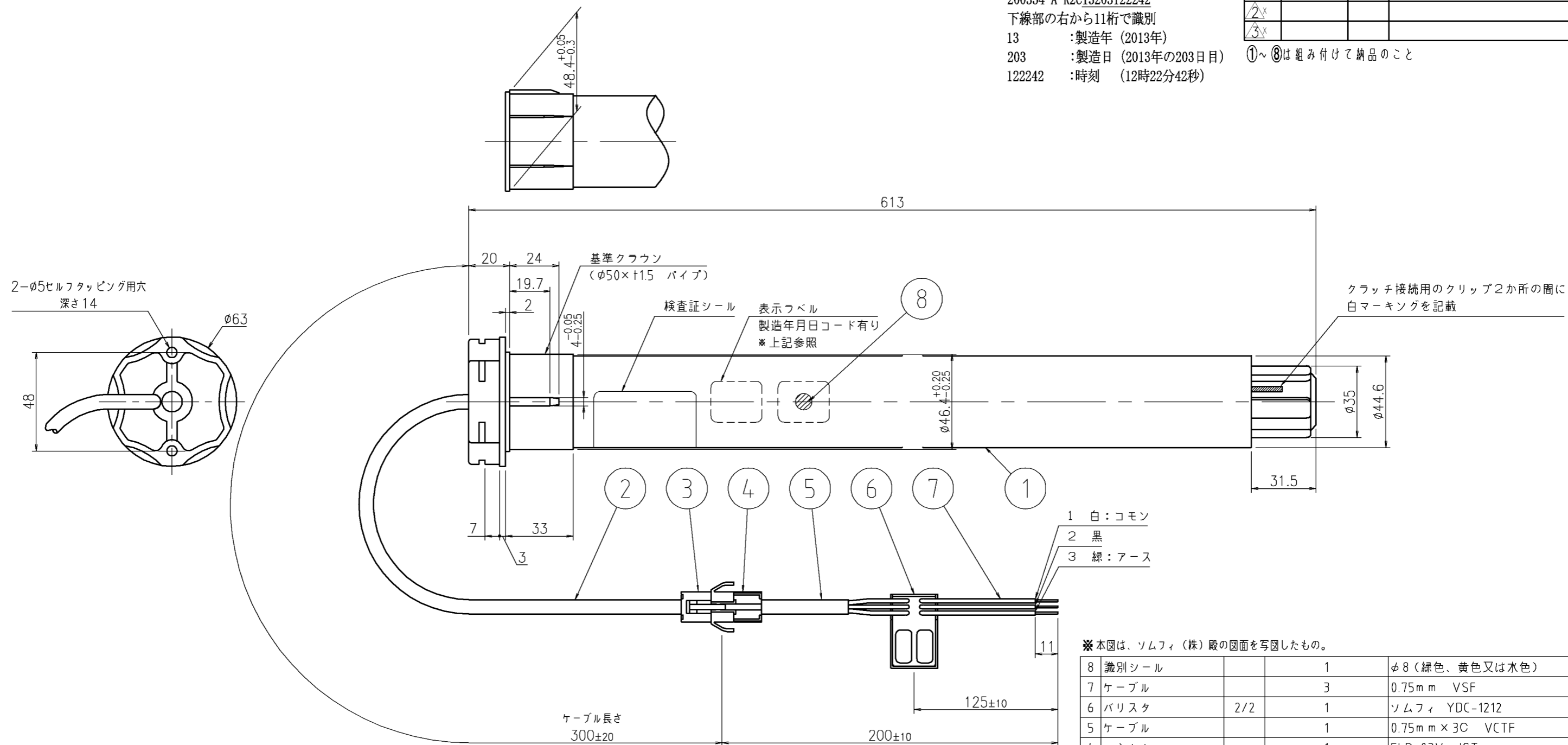


本部品は初期設定外觀左にモーターを取り付ける仕様にてメーカー出荷

製造年月日コード 記載例
 200354 A R2C13203122242
 下線部の右から11桁で識別
 13 : 製造年 (2013年)
 203 : 製造日 (2013年の203日目)
 122242 : 時刻 (12時22分42秒)

日	付	担当	記事
1	x		
2	x		
3	x		

①~⑧は組み付けて納品のこと



2-φ5セルフタッピング用穴
深さ14

基準クラウン
(φ50×t1.5 パイプ)

検査証シール
表示ラベル
製造年月日コード有り
*上記参照

クラッチ接続用のクリップ2か所の間に
白マーキングを記載

- 1 白: コモン
- 2 黒
- 3 緑: アース

※本図は、ソムフィ(株)殿の図面を写図したものの。

No	部品名称	図番	1セット当りの数量	備考
8	識別シール		1	φ8 (緑色、黄色又は水色)
7	ケーブル		3	0.75mm VSF
6	バリスタ	2/2	1	ソムフィ YDC-1212
5	ケーブル		1	0.75mm×3C VCTF
4	コネクタ		1	ELR-03V JST
3	コネクタ		1	ELP-03V JST
2	ケーブル		1	0.75mm×3C VCTF
1	駆動装置	2/2	1	ソムフィ 508A 3-0ximo-RTS

負荷検知 (DBE設定) の出荷時設定は下表の通りとする。

	DBE設定	トルク変化率 (N・m/s)	識別シール (φ8)
①	6	1.7	緑色
②	8	2.8	黄色
③	11	3.1	水色

※参考) 現場調整でのDBE最大設定値22 (6.8N・m/s)
 ※識別シールは表示ラベル・検査証シール付近に貼り付けのこと

部品色コード		NA	
各パーツの部品色コード		NA	
①②③④⑤⑥⑦⑧		NA	
*			
*			

■本製品の含有化学物質は、
 「三協立山株式会社 製品含有化学物質管理基準 (ST-CMS-0100)」管理対象部品

図名	アルジオ・メディオ St電動シャッターリファイン	尺度	1:2	作成	2020.07.30	作図	能登谷	検図	坂田	左右勝手	無	図番	()	①
	モーター (スチール電動)	部品図		制定	2020.09.30					本図は	勝手	WB8849 A		②
				廃止										